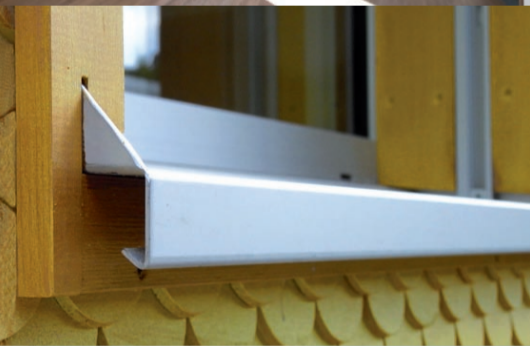
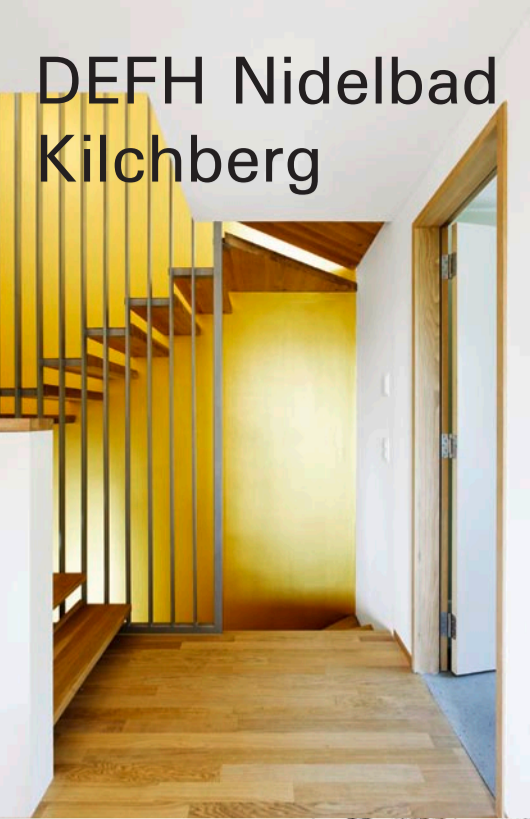


DEFH Nidelbad Kilchberg



Der Neubau des Doppel Einfamilienhauses in der Nidelbadstrasse in Kilchberg ein bescheidenes Einfamilienhaus aus den dreissiger Jahren.

Das Projekt wurde durch hohe ökologische Anforderungen in Konzeption, Detaillierung sowie technischer Ausstattung bestimmt.

Die Decken sind in Ortbeton erstellt. Abgestützt werden sie im Fassadenbereich durch Holzpfosten, welche in vorgefertigten Holzelementen integriert wurden. Die ungewöhnliche, geschwungene Geometrie konnte dank der Vorfertigung einfach realisiert werden. Dabei diente die Wandkrone als verlorene Schalung der Betonstirne.

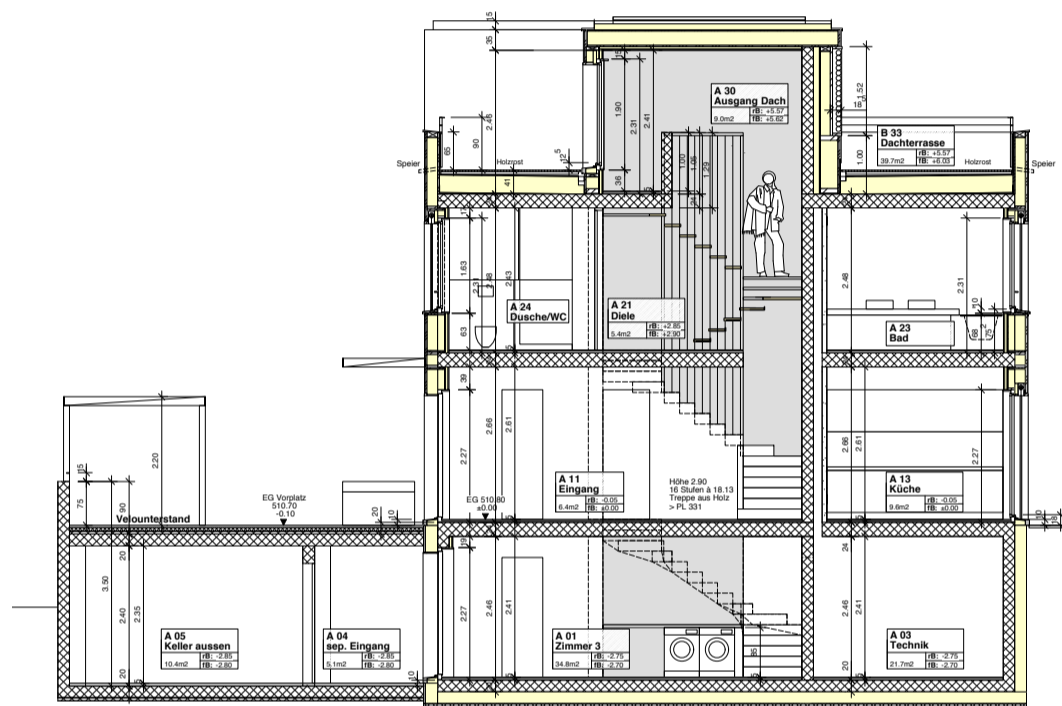
Das Attika wurde komplett in Holzbauweise erstellt.

Als Fassadenverkleidung wurden Holzschindeln gewählt, welche mineralisch behandelt wurden.

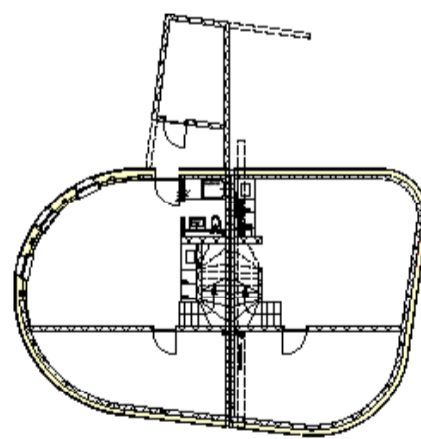
Die zweischalige Trennwand aus Beton teilt die beiden Haushälften, die inneren Wände bestehen aus nichttragenden Leichtbauwänden.

Grosse zentrale Schachtzonen erschliessen Bäder und Küchen. Beide Haushälften verfügen über eine autonome Haustechnik, Erdwärmesonden liefern das ganze Jahr ein konstantes Temperaturniveau. Die Zuluft und das thermoaktive Bauteilsystem (TABS) sind in den Betondecken integriert. Sie dienen als Speichermasse, führen im Winter die benötigte Wärmeenergie ins Gebäude und kühlen es im Sommer ab. In die Attikawand eingelassene Vakuumröhrenkollektoren unterstützen das System der Warmwassererzeugung. Eine Fotovoltaikanlage auf dem Dach deckt im Jahresverlauf den gesamten Stromverbrauch der haustechnischen Anlagen, Heizung, Lüftung und der Warmwasserproduktion ab. Die Null-Heizenergiehäuser sind Minergie-P/ECO zertifiziert.

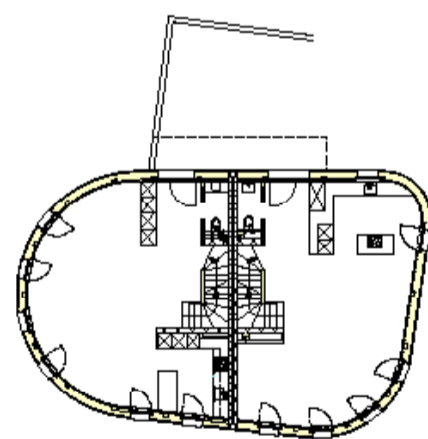
Unsere Leistungen:
Tragwerks- und Holzbauplanung, Statik



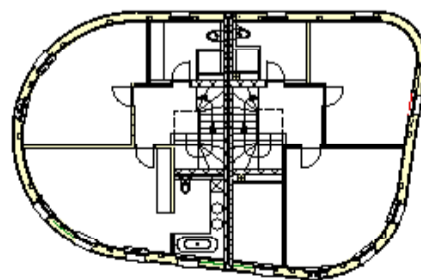
Querschnitt Süd



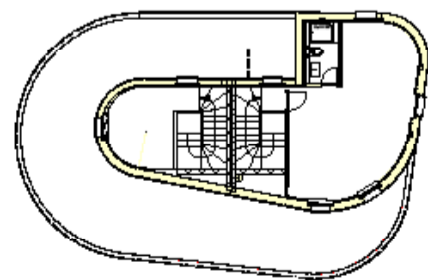
Grundriss UG



Grundriss EG



Grundriss OG



Grundriss DG

Projekt: DEFH, Kilchberg
 Bauherrschaft: Anita Ilse Geiger vertreten durch Thomas Geiger
 Architektur und Projektleitung: Archipel, Planung und Innovation GmbH, Zürich
 Holzbaustatik: Holzbaubüro Reusser GmbH, Winterthur
 Bauleitung: die realisatorin.ch gmbh, Zürich
 Holzbau: Kübler AG, Oetwil am See
 Realisation: 2009-2010